



**NASZĄ MISJĄ JEST SŁUŻENIE LUDZIOM
NAJLEPSZĄ OPIEKĄ ŻYWIENIOWĄ
W NAJWRAŻLIWSZYCH MOMENTACH ICH ŻYCIA**



Żywnienie medyczne



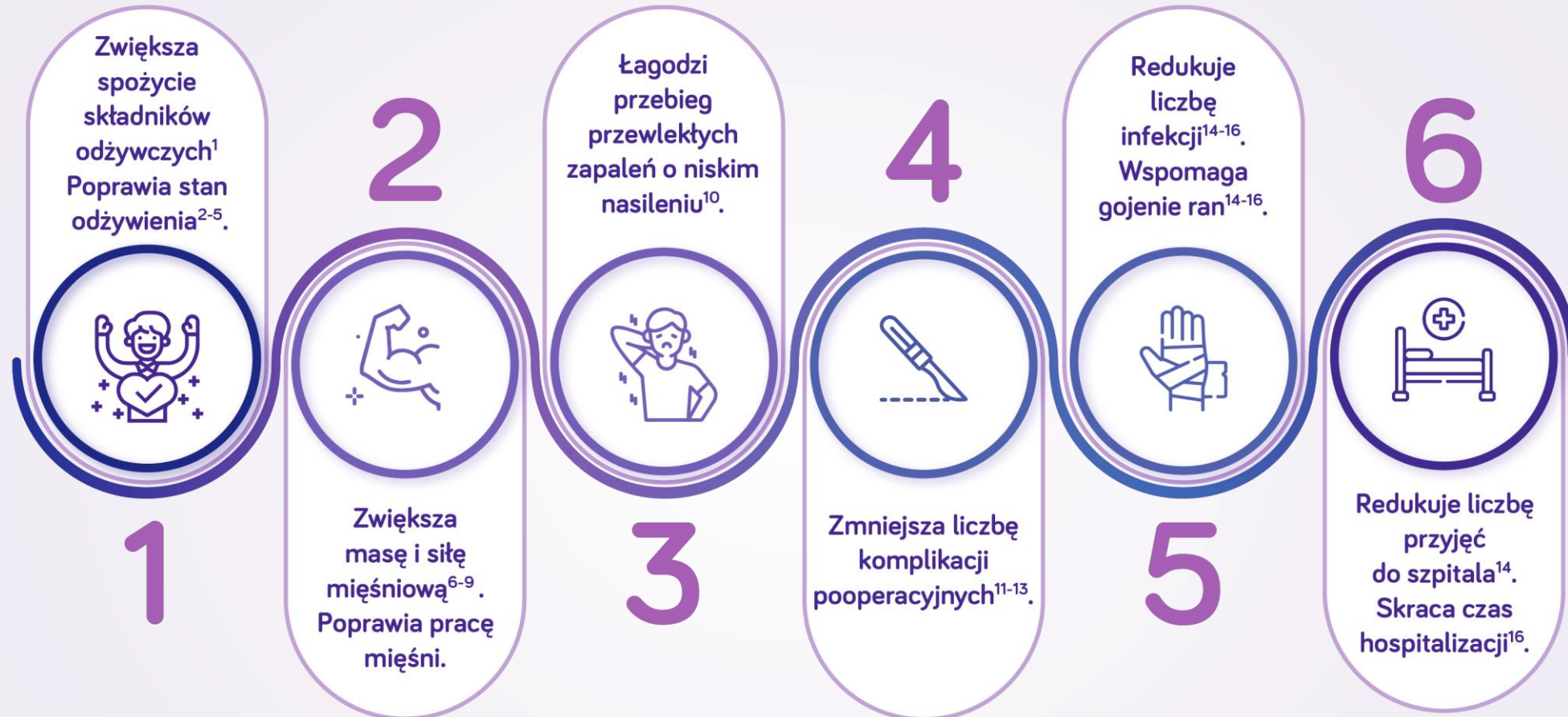
**Żywnienie niemowląt i
małych dzieci**

PROBLEM NIEDOŻYWIENIA MOŻE DOTYCZYĆ WSZYSTKICH:



1. Joosten KF, Zwart H, Hop WC, et al. National malnutrition screening days in hospitalised children in The Netherlands. ArchDisChild 2010; 95(2): 141-5. 2. Pressoir M, Desne S, Berchery D, Rossignol G, Poiree B, Meslier M et al. Prevalence, risk factors and clinical implications of malnutrition in French Comprehensive Cancer Centres. Br J Cancer 2010; 102(6):966-971. Bozzetti F. Screening the nutritional status in oncology: a preliminary report on 1,000 outpatients. Support Care Cancer 2009; 17(3):279-284. Renshaw GL, Barrett RA, Chowdhury S. The incidence of the risk of malnutrition in adult medical oncology outpatients and commonly associated symptoms. J Hum Nutr Diet 2008; 21(4):399. Ref Type: Abstract 3. Russell C, Elia M. Nutrition Screening Week in the UK and Republic of Ireland in 2011. Hospitals, care homes and mental health units. Redditch, 2012. Russell C, Elia M. Nutrition Screening Survey in the UK in 2008: Hospitals, Care Homes and Mental Health Units. Redditch, 2009. 4. Schindler K, Pernicka E, Laviano A, et al. How nutritional risk is assessed and managed in European hospitals: a survey of 21,007 patients' findings from the 2007- 2008 cross-sectional nutritionDay survey. Clin Nutr 2010; 29(5): 552-9. 5. Meijers JM, Schols JM, van Bokhorst-de van der Schueren MA, et al. Malnutrition prevalence in The Netherlands: results of the annual dutch national prevalence measurement of care problems. Br J Nutr 2009; 101(3): 417-23. 6. Russell C, Elia M. Nutrition screening survey and audit of adults on admission to hospitals, care homes and mental health units. Redditch, 2008. 7. Russell C, Elia M. Nutrition Screening Week in the UK and Republic of Ireland in 2010. Hospitals, care homes and mental health units. Redditch, 2011. Imoberdorf R, Meier R, Krebs P, et al. Prevalence of undernutrition on admission to Swiss hospitals. Clin Nutr 2010; 29(1): 38-41. 8. Suominen MH, Sandelin E, Soini H, et al. How well do nurses recognize malnutrition in elderly patients? EurJ Clin Nutr 2009; 63(2): 292-6. 9. Kaiser MJ, Bauer JM, Ramsch C, et al. Frequency of malnutrition in older adults: a multinational perspective using the mini nutritional assessment. J Am Geriatr Soc 2010; 58(9): 1734-8. 10. Lelovics Z, Bozo RK, Lampek K, et al. Results of nutritional screening in institutionalized elderly in Hungary. ArchGerontolGeriatr 2009; 49(1): 190-6. 11. Parsons EL, Stratton RJ, Elia M. An audit of the use of oral nutritional supplements in care homes in Hampshire. ProcNutrSoc 2010; 69: E197. 12. Kaiser MJ, Bauer JM, Ramsch C, et al. Frequency of malnutrition in older adults: a multinational perspective using the mini nutritional assessment. J Am Geriatr Soc 2010; 58(9): 1734-8

POPRAWA STANU ODŻYWIENIA MOŻE WPŁYWAĆ NA POWRÓT DO ZDROWIA



DLA KOGO JEST PRZEZNACZONA ŻYWNOŚĆ MEDYCZNA?

Żywność medyczna/doustne preparaty odżywcze znajdują zastosowanie w sytuacjach, w których z różnych przyczyn pokrycie potrzeb organizmu (często zwiększonych na skutek choroby) tradycyjną dietą jest niemożliwe, lub niewystarczające, szczególnie:



zwiększone zapotrzebowanie na składniki odżywcze będące następstwem choroby



brak apetytu i niechęć do jedzenia



problemy z jedzeniem (gryzieniem, żuciem, połykaniem)



pogorszone trawienie i wchłanianie objawiające się dolegliwościami ze strony przewodu pokarmowego jak nudności, wymioty, biegunka i/lub zaparcia



PRODUKTY Z LINII NUTRIDRINK



2 x 14
dziennie
przez min. dni*

**NIEDOŻYWIENIE LUB
RYZIKO NIEDOŻYWIENIA
ZWIĄZANE Z CHOROBA**

Na przykład:

- osoba starsza bez apetytu
- nieplanowany spadek masy ciała
- osłabienie siły mięśniowej
- pogorszone funkcjonowanie układu odpornościowego na skutek niedożywienia.



2 x 14
dziennie
przez min. dni*

**ZWIĘKSZONE
ZAPOTRZEBOWANIE
BIAŁKOWE**

Na przykład:

- okres rekonwalescencji po chorobie,
- przed i po operacji,
- podczas ciężkiej choroby i po niej,
- po dłuższej hospitalizacji,
- w chorobach przewlekłych.



2 x 14
dziennie
przez min. dni*

**CHOROBA
NOWOTWOROWA**

Szczególnie dla:

- pacjentów onkologicznych, z największym ryzykiem wystąpienia niedożywienia, czyli z nowotworami głowy i szyi, płuca, jelita grubego, żołądka oraz trzustki.



1-3 x 21
dziennie
przez min. dni*

**TRUDNO
GOJĄCE RANY**

Na przykład:

- odleżyny,
- rany w przebiegu zespołu stopy cukrzycowej,
- owrzodzenia żyłne goleni,
- powiktane/niegojące się prawidłowo rany pooperacyjne.

Nutridrink to żywność specjalnego przeznaczenia medycznego. Do postępowania dietetycznego w niedożywieniu i ryzyku niedożywienia związanym z chorobą. **Nutridrink Protein** to żywność specjalnego przeznaczenia medycznego. Do postępowania dietetycznego w niedożywieniu i ryzyku niedożywienia związanym z chorobą, szczególnie u pacjentów ze zwiększonym zapotrzebowaniem białkowym. **Nutridrink Protein Omega 3** to żywność specjalnego przeznaczenia medycznego do postępowania dietetycznego u pacjentów z chorobą nowotworową z niedożywieniem lub ryzykiem niedożywienia z nią związanym. **Nutridrink Skin Repair** to żywność specjalnego przeznaczenia medycznego. Do postępowania dietetycznego w przypadku odleżyn i innych trudno gojących ran. **Do stosowania pod nadzorem lekarza.**

Czy wiesz, że...



40%
mam stosuje
mleko modyfikowane
już w pierwszych
2 miesiącach życia
dziecka¹

NAJWAŻNIEJSZYM DLA MAM CZYNNIKIEM WYBORU MLEKA
MODYFIKOWANEGO **JEST BLISKOŚĆ JEGO KOMPOZYCJI
DO SKŁADU MLEKA MATKI¹**

BEBILON TO KOMPOZYCJA BLISKA MLEKU MATKI DLA WSPARCIA ODPORNOŚCI¹⁻⁶



Ilustracja kropli w sposób uproszczony przedstawia wybrane składniki stałe mleka matki i mlek Bebilon.

* W Bebilon Profutura Cesarbiotik.

** W Bebilon Advance Pronutra i Bebilon Profutura Duobiotik, 3' GL powstaje w wyniku naszego unikalnego procesu.

*** W Bebilon Profutura Duobiotik i Cesarbiotik.

Oligosacharydy scGOS/lcFOS (9:1) zawarte w formułach Bebilon naśladują złożoność, kompleksowość i funkcję prebiotyczną oligosacharydów mleka matki.

1. Bruzzese E et al. Clinical Nutrition, 2009; 28:156-161. 2. Arslanoglu S et al. J Nutr, 2008; 138:1091-5.

3. Thibault H et al. J Pediatr Gastroenterol Nutr, 2004; 39(2):147-52. 4. Rodriguez-Herrera A et al. Nutrients 2019, 11(7), 1530. 5. Martin R et al. Beneficial Microbes, 2010; 1:367-82. 6. Tims S et al. J Pediatr Gastroenterol Nutr, 2018; 66(s2):1-1177;N-O-013:884. 7. Albrecht P. et al. Standardy Medyczne Pediatria 2018;15 (5):821-829. 8. Salminen S. et al. Nutrients. 2020 Jun 30;12(7):1952.

RAZEM Z PAŃSTWEM WSPIERAMY RODZICÓW

Oferujemy **pełne portfolio** produktów dopasowanych **do różnych potrzeb niemowląt**

DZIECI ZDROWE

Kompletna kompozycja*
ze składnikami występującymi
w mleku matki



3'GL

GOS/FOS

Postbiotyki

Bebilon Advance PRONUTRA

Nasza najbardziej
zaawansowana formuła,
także do dokarmiania



2'FL

3'GL

GOS/FOS

Postbiotyki

Bebilon PROFutura DUOBIOTIK

Dla niemowląt urodzonych
drogą cięcia cesarskiego



2'FL

GOS/FOS

B. breve M-16V

Bebilon PROFutura CESARBIOTIK

* Kompletna kompozycja zgodnie z przepisami prawa

RAZEM Z PAŃSTWEM WSPIERAMY RODZICÓW

Oferujemy **pełne portfolio** produktów dopasowanych do różnych potrzeb niemowląt

SPECJALNE POTRZEBY

Gdy dziecko potrzebuje łatwostrawnej formuły

- Częściowo zhydrolizowane białko
- SYNEO™: *Bifidobacterium breve* M-16V i oligosacharydy scGOS/lcFOS (9:1)



Bebilon PROSYNEO HA
Hydrolyzed Advance

Gdy dziecko cierpi na **kolkę i/lub zaparcie**

- scGOS/lcFOS (9:1)
- Częściowo zhydrolizowane białko
- Beta-palmitynian
- Obniżona zawartość laktozy



Bebilon COMFORT

Gdy dziecko potrzebuje produktu bez laktozy

- Nie zawiera laktozy



Bebilon BEZ LAKTOZY

Gdy dziecko cierpi na **ulewanie**

- Mączka chleba świętojańskiego
- scGOS/lcFOS (9:1)
- Postbiotyki



Bebilon AR

DZIĘKUJEMY ZA UWAGĘ

Materiał przeznaczony dla osób mających kwalifikacje w dziedzinie medycyny, żywienia i farmacji.

Nutridrink to żywność specjalnego przeznaczenia medycznego. Do postępowania dietetycznego w niedożywieniu i ryzyku niedożywienia związanym z chorobą. **Nutridrink Protein** to żywność specjalnego przeznaczenia medycznego. Do postępowania dietetycznego w niedożywieniu i ryzyku niedożywienia związanym z chorobą, szczególnie u pacjentów ze zwiększonym zapotrzebowaniem białkowym.

Nutridrink Protein Omega 3 to żywność specjalnego przeznaczenia medycznego do postępowania dietetycznego u pacjentów z chorobą nowotworową z niedożywieniem lub ryzykiem niedożywienia z nią związanym. **Nutridrink Skin Repair** to żywność specjalnego przeznaczenia medycznego. Do postępowania dietetycznego w przypadku odleżyn i innych trudno gojących ran. **Do stosowania pod nadzorem lekarza.**

Bebilon AR to żywność specjalnego przeznaczenia medycznego do postępowania dietetycznego w przypadku ulewań. **Bebilon Comfort 1, Bebilon Comfort 2** to żywność specjalnego przeznaczenia medycznego do postępowania dietetycznego w przypadku kolek i/lub zaparć. **Do stosowania pod nadzorem lekarza.**

Ważne informacje: Karmienie piersią jest najwłaściwszym i najtańszym sposobem żywienia niemowląt oraz jest rekomendowane dla małych dzieci wraz z urozmaiconą dietą. Mleko matki zawiera składniki odżywcze niezbędne do prawidłowego rozwoju dziecka oraz chroni je przed chorobami i infekcjami. Karmienie piersią daje najlepsze efekty, gdy matka prawidłowo odżywia się w ciąży i w czasie laktacji oraz gdy nie ma miejsca nieuzasadnione dokarmianie dziecka. Przed podjęciem decyzji o zmianie sposobu karmienia matka powinna zasięgnąć porady lekarza.

Dodatkowych informacji udzieli Państwu Serwis Konsumentki NUTRICIA Polska Sp. z o.o., ul. Marka z Jemielnicy 1, 45-952 Opole, Infolinia: 801 16 5555* (*opłata tylko za 1 impuls).

Nutricia Polska Sp. z o.o.
ul. Bobrowiecka 8, 00-728 Warszawa